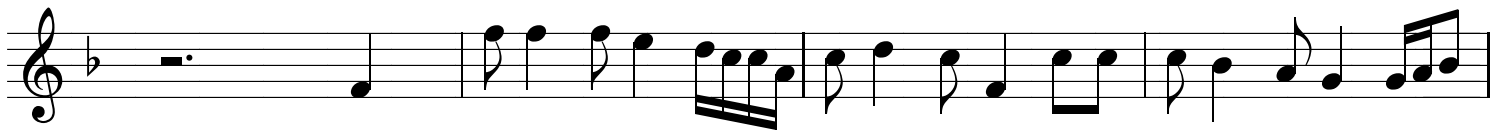




愛我縱使路也崎嶇祂總會 在我身邊 興起 我的 生命 面對 挑戰



神 愛我 因祂 先愛世上 每一個人 祂體恤我 軟弱 明白我



親身 處境 神 愛我縱使路也崎嶇祂總會 在我身邊 興起 我的 生命 面對



挑戰 興起 我的 生命 面對 挑戰

「耶穌基督，昨日今日一直到永遠是一樣的。」
(來13:8)